



Verein Internationale  
Lauberhornrennen  
Postfach 385  
CH-3823 Wengen

Tel. +41 33 856 66 66  
Fax +41 33 856 66 60  
e-mail: [ok@lauberhorn.ch](mailto:ok@lauberhorn.ch)  
<http://www.lauberhorn.ch>  
MWST.Nr. 335 859

Wengen, 19.12.2008ml

## Medienmitteilung

### Ideale Pistenverhältnisse am Lauberhorn!

**In der ganzen Jungfrau Region herrschen ideale Wintersportverhältnisse. Die Skigebiete Kleine Scheidegg-Männlichen und First sind durchgehend in Betrieb. Die Talabfahrten nach Wengen und Grindelwald sind offen. Am Samstag, 20.12.2008 wird ebenfalls der untere Abschnitt der Rennstrecke (Wengernalp, Langentrejen, Ziel-S) für den allgemeinen Skibetrieb geöffnet. Die Vorbereitungen auf der Rennstrecke sind planmäßig angelaufen und die Beschneigung für die Weltcuprennen ist in der Endphase.**

### Mehrwert für die Zuschauer

Mit dem Neubau des Zielgebäudes für die Rennen 2008 und dem Neukonzept Zieltribüne 2009 kann den Rennbesuchern an den kommenden Weltcup Rennen am Lauberhorn eine noch attraktivere Spannungsarena mit besserem Blick auf den Zielschuss geboten werden.

Die neue Stehtribüne wird für 1800 Personen Platz bieten und soll eine Einheit mit dem neuen Zielhaus bilden. Die Plattform zwischen Zielhaus und Tribüne wird als VIP-Cateringebene genutzt. Zusätzlich wird neu eine Publikums cateringzone im Unterbau der Tribüne eingerichtet, sowie ein Teil der sanitären Anlagen integriert. Die Zuschauer werden die Rennatmosphäre noch intensiver miterleben können und für gute Stimmung im Skistadion Innerwengen sorgen.

Verfolgen Sie den Aufbau der neuen Zieltribüne live mittels unserer Webcam unter [www.lauberhorn.ch/livecam](http://www.lauberhorn.ch/livecam)

### Tickets bequem zuhause ausdrucken

Unkompliziert können die Tickets für die Zieltribüne via [www.starticket.ch](http://www.starticket.ch) zuhause im Internet bestellt und gleich ausgedruckt werden. Im Zielgelände Innerwengen wird der Ausdruck elektronisch erfasst und gegen die Zutrittskarte eingetauscht. Im Print at home Tribümenticket ist die Bahnfahrt von Lauterbrunnen nach Wengen inkludiert. Vor Ort stehen nur eine begrenzte Anzahl Tribümentickets zum Verkauf zur Verfügung!

Der Sportpass der Jungfrau region berechtigt zum freien Eintritt zu den Rennen. Für Nicht-Schneesportler offerieren die Jungfrau bahnen 50% Rabatt auf der Berner Oberlandbahn und Wengernalpbahn. Einzeleintritte können vor Ort an den Tageskassen gekauft werden.

### Sanfte Sanierung für mehr Sicherheit

Die von der FIS geforderten Korrekturen am Zielschuss konnten im Spätsommer größtenteils realisiert werden. Die Verbreiterung des Zielschusses wird nötig, um zukünftigen sicherheitstechnischen Anforderungen gerecht zu werden. Die fortschreitende Entwicklung des Skirennsportmaterials und der Fahrtechnik fordern entsprechende Reserven in Bezug auf Anpassungen in der Linienführung und Ausgestaltung der Sturzräume. Die Maßnahme hat den zusätzlichen Nutzen, dass die Einfahrt in den Zielschuss von den Zuschauern auf der neuen Zieltribüne noch besser eingesehen werden kann.

### „Die Blaumeisen, Daddy & the Willyshakers“ und die Helden der Lüfte

Am Freitag- und Samstagabend lassen es die „Die Blaumeisen“ im Festzelt und „Daddy & the Willyshakers“ auf dem Eigerhubel bis in die frühen Morgenstunden rocken. Die Piloten der Kunstflugstaffel „Patrouille Suisse“ der Schweizer Luftwaffe werden ihr großes Können mit atemberaubenden Displays am Donnerstag im Vortraining sowie Freitag und Samstag präsentieren.

Im neu geschaffenen Showroom von Stöckli Weltcup-Rennservice im Eigerhubelzelt kann den Service Profis während der Vorbereitung des Rennmaterials über die Schulter geschaut werden.

Details zum Programm finden Sie unter [www.lauberhorn.ch/rahmenprogramm](http://www.lauberhorn.ch/rahmenprogramm)



Verein Internationale  
Lauberhornrennen  
Postfach 385  
CH-3823 Wengen

Tel. +41 33 856 66 66  
Fax +41 33 856 66 60  
e-mail: [ok@lauberhorn.ch](mailto:ok@lauberhorn.ch)  
<http://www.lauberhorn.ch>  
MWST.Nr. 335 859

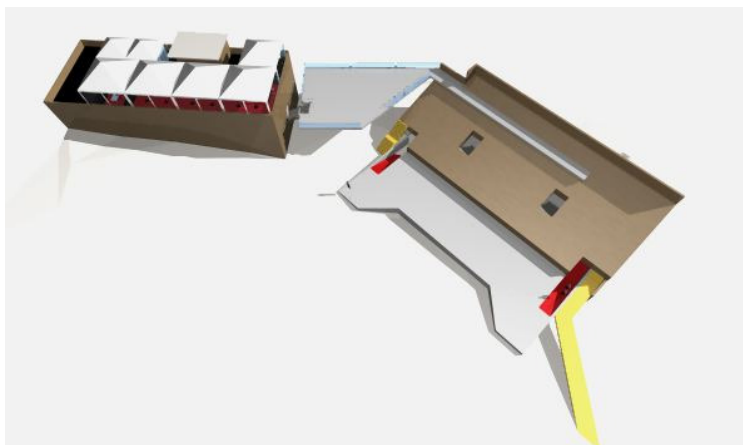
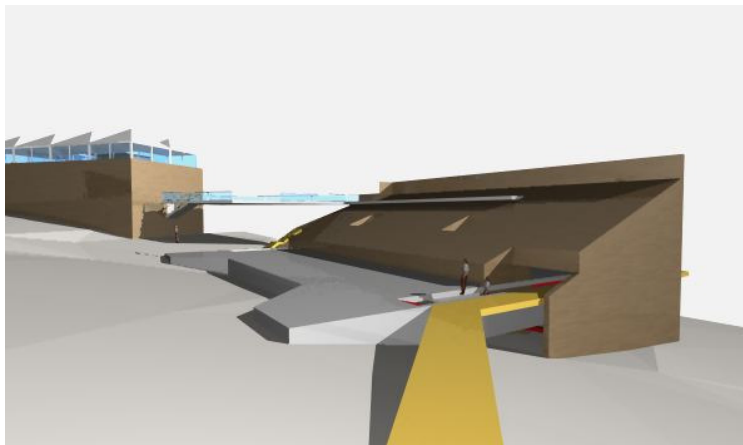
Beilagen:  
1 Konzept Zielarena 2009  
Detailprogramm

Für Fragen:

Josef Zenhäusern  
Kommunikation Lauberhornrennen Wengen  
031 311 33 00  
079 244 14 21  
[zeno@advice-zenhaeusern.ch](mailto:zeno@advice-zenhaeusern.ch)

Markus Lehmann  
Geschäftsführer Lauberhornrennen Wengen  
033 856 66 66  
[markus.lehmann@lauberhorn.ch](mailto:markus.lehmann@lauberhorn.ch)

## Beilage 1



## Beilage 2



swisski

Member of SWISSTOPSPORT





Verein Internationale  
Lauberhornrennen  
Postfach 385  
CH-3823 Wengen

Tel. +41 33 856 66 66  
Fax +41 33 856 66 60  
e-mail: [ok@lauberhorn.ch](mailto:ok@lauberhorn.ch)  
<http://www.lauberhorn.ch>  
MWST.Nr. 335 859

## 79. Internationale Lauberhornrennen Wengen Programm 2009

### Mittwoch, 14. Januar 2009

12.30 Uhr Training Lauberhorn-Abfahrt

### Donnerstag, 15. Januar 2009

11.40 – 12.00 Uhr Patrouille Suisse (Vortraining)

12.30 Uhr Training Lauberhorn-Abfahrt

#### Rahmenprogramm

17.00 Offizielle Eröffnung der 78. Internationalen Lauberhornrennen in Wengen  
17.45 Uhr Auslosung der Startnummern Lauberhorn-Superkombination Abfahrt  
17.00 – 22.00 Uhr Unterhaltung und Restauration im Weltcup-Dörfli Wengen

### Freitag, 16. Januar 2009

#### 10.30 Uhr Abfahrt Super-Kombination

12.50-13.10 Uhr

Patrouille Suisse (Training)

*Im Anschluss an die Flug-Show haben die Zuschauer mit Ski genug Zeit, um von der Abfahrtspiste zum Slalomhang ins Ziel zu gelangen*

#### 13.30 Uhr

**Slalom Super-Kombination** (ein Lauf)

#### Rahmenprogramm

ab 09.30 Uhr Verpflegung im Ziel, entlang der Piste und auf Wengernalp  
15.00 – 02.00 Uhr Unterhaltung & Restauration im Weltcup-Dörfli Wengen  
17.15 Uhr Siegerehrung Super-Kombination  
17.45 Uhr Auslosung der Startnummern Lauberhorn-Abfahrt

#### Extrazüge

Zwischen Wengen und Lauterbrunnen verkehren mehrere Extrazüge bis 02:30 Uhr, teilweise mit Anschlüssen nach Interlaken Ost und Grindelwald

### Samstag, 17. Januar 2009

11.40 – 12.00 Uhr Patrouille Suisse (Vorführung)

#### 12.30 Uhr Lauberhorn-Abfahrt

#### Rahmenprogramm

ab 10.30 Uhr Verpflegung im Ziel, entlang der Piste und auf Wengernalp  
13.00 – 02.00 Uhr Unterhaltung & Restauration im Weltcup-Dörfli Wengen  
17.15 Uhr Siegerehrung Lauberhorn-Abfahrt  
17.45 Uhr Auslosung der Startnummern Lauberhorn-Slalom

#### Extrazüge

Zwischen Wengen und Lauterbrunnen verkehren mehrere Extrazüge bis 02:30 Uhr, teilweise mit Anschlüssen nach Interlaken Ost und Grindelwald

### Sonntag, 18. Januar 2009

#### 10.00 Uhr Lauberhorn-Slalom, 1. Lauf

#### 13.15 Uhr Lauberhorn-Slalom, 2. Lauf

#### Rahmenprogramm

ab 09.00 Uhr Verpflegung & Unterhaltung im Ziel  
10.00 – 17.00 Uhr Unterhaltung & Restauration im Weltcup-Dörfli Wengen  
15.45 Uhr Siegerehrung Lauberhorn-Slalom

### Ausblick 2010

15.1.2010 Superkombination  
16.1.2010 Abfahrt  
17.1.2010 Slalom



swisski

Member of SWISSTOPSPORT

